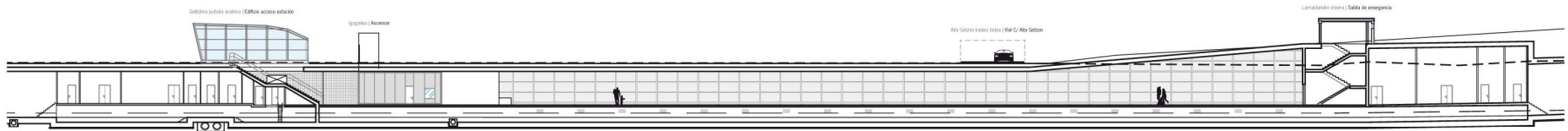


Soterramiento paso a nivel de Urduliz y nueva estación



Soterramiento paso a nivel y nueva estación de **urduliz**

- **Longitud de soterramiento:** 543 metros
- **Pendiente máxima:** 2,7%
- **Presupuesto:** 21.000.000 euros
- **Plazo de ejecución:** 18 meses (sin urbanización)
- Construcción a cielo abierto
- Estación de 90 metros de longitud con andén central, ascensor (capacidad para 13 personas) y "fosterito" tipo Sarriko

urduliz^{ko} trenbide pasagunea lur-azpian sartzea eta geltoki berria

- **Lur-azpian sartutako trenbide zatiaren luzera:** 543 metro
- **Gehieneko aldapa:** %2,7
- **Aurrekontua:** 21.000.000 euro
- **Burutzapenerako epea:** 18 hilabete (urbanizazio lanik gabe)
- Aire zabaleko eraikuntza
- 90 metroko luzerako geltokia, nasa erdian, igogailua (13 pertsona eramateko ahalmena) eta Sarriko motako "fosterittoa"

Soterramiento paso a nivel de Urduliz y nueva estación



Estación de Urduliz - Urdulizko geltokia

