

# AUTOCONTENCIÓN



# Autocontención Laboral



Por autocontención laboral se entiende la población ocupada que tiene su domicilio y centro de trabajo en el mismo municipio.

La población ocupada asciende a 506.225 individuos, trabajando el 47% (183.246) en su municipio de residencia. Este índice es superior en los municipios pertenecientes a las comarcas Gran Bilbao (48%), Gernika – Bermeo (54%) y Markina - Ondarroa (49%).

La población que trabaja en Alava y Gipuzkoa representa el 4% y fuera de la CAV el 2%

COMARCA DE RESIDENCIA	GRAN BILBAO	DURANGUESADO	ENCARTACIONES	GERNIKA-BERMEO	MARKINA-ONDARROA	PLENTZIA-MUNGIA	ARRATIA-NERVION
<b>Población ocupada</b>	<b>384029</b>	<b>44423</b>	<b>12594</b>	<b>19787</b>	<b>12573</b>	<b>22856</b>	<b>9964</b>
<b>Población ocupada en su municipio de residencia</b>	<b>183246</b>	<b>19592</b>	<b>5831</b>	<b>10636</b>	<b>6166</b>	<b>7302</b>	<b>3677</b>
<b>Índice de autocontención</b>	<b>48%</b>	<b>44%</b>	<b>46%</b>	<b>54%</b>	<b>49%</b>	<b>32%</b>	<b>37%</b>

# POBLACION OCUPADA POR COMARCAS

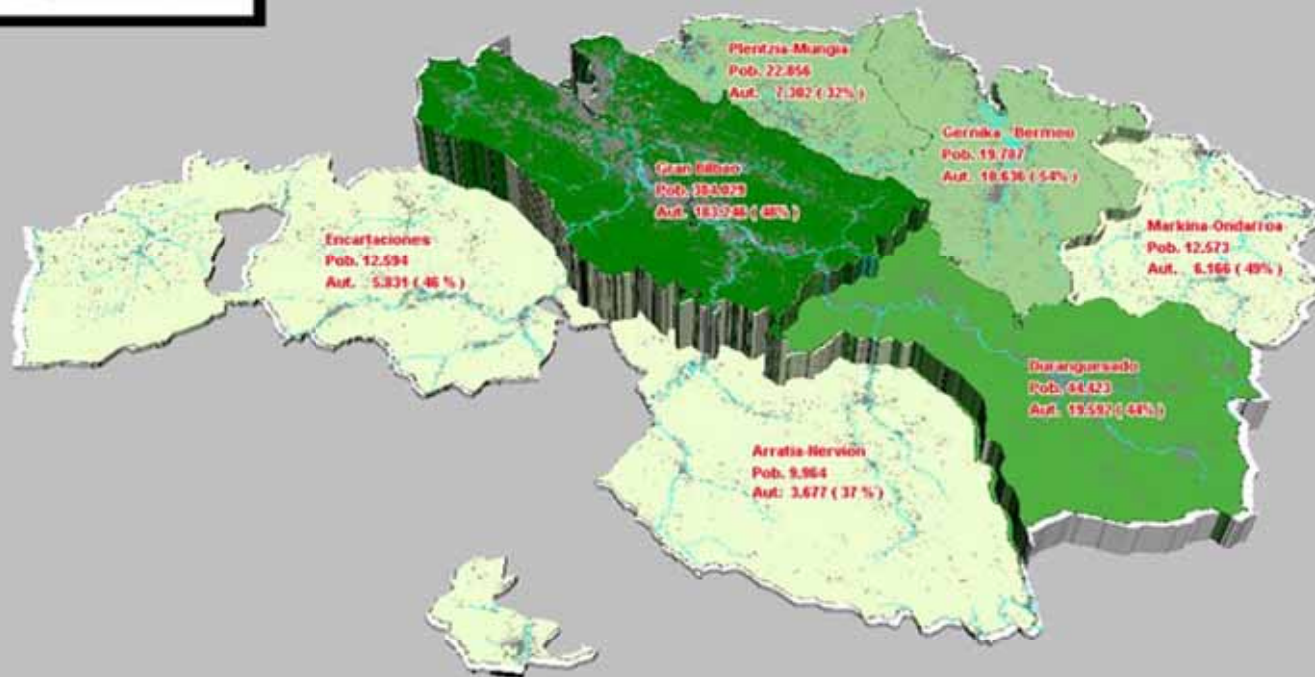


## Población Ocupada por Comarcas

- 871,000 to 872,000 (1)
- 51,000 to 871,000 (1)
- 31,000 to 51,000 (2)
- 22,000 to 31,000 (3)

**Pob.** Población Ocupada

**Aut.** Autocontención Laboral



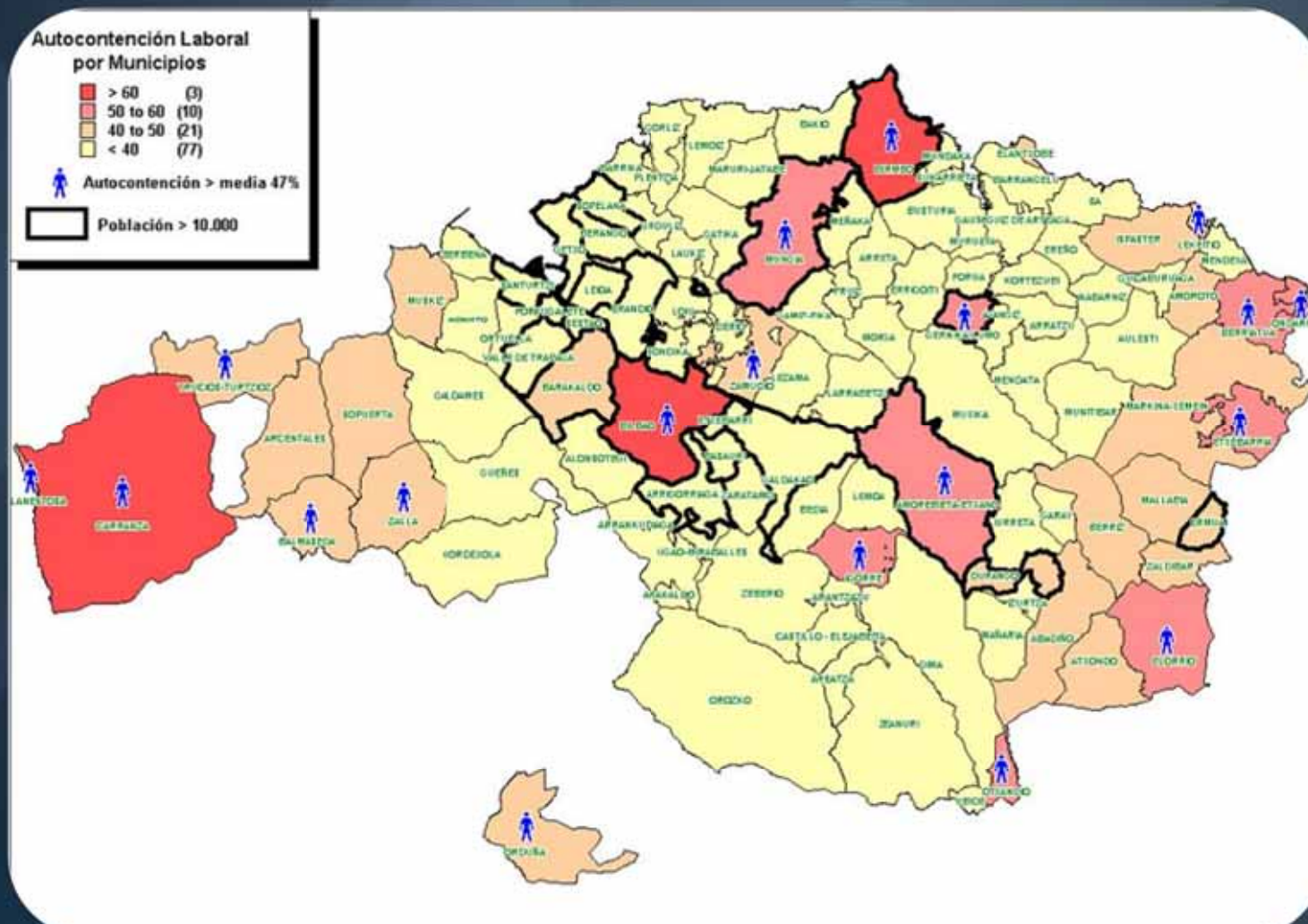
# AUTOCONTENCION LABORAL POR MUNICIPIOS (>10.000 hab.)



El índice de autocontención en Bilbao asciende al 70%. En cuanto a los municipios de mayor población (>10.000 habitantes) destacan los valores que alcanza este indicador en Bermeo, Gernika, Amorebieta y Mungia. El resto de municipios se sitúan por debajo de la media de Bizkaia (47%) destacando el reducido valor alcanzado por este indicador (por debajo del 30%) en Erandio, Getxo, Portugalete y Leioa.

MUNICIPIO RESIDENCIA	POBLACION OCUPADA	Gráfico
BERMEO	7375	70%
BILBAO	155212	69%
GERNIKA-LUMO	6941	59%
AMOREBIETA-ETXANO	7847	52%
MUNGIA	6994	51%
DURANGO	11805	42%
BARAKALDO	40139	41%
ERMUA	8415	41%
BASAURI	20105	39%
GALDAKAO	14527	38%
SANTURTZI	20128	33%
SESTAO	12259	33%
VALLE DE TRAPAGA-TRAPAGARAN	5612	32%
ERANDIO	10019	30%
GETXO	37068	29%
PORTUGALETE	21462	28%
LEIOA	14073	27%

# AUTOCONTENCION LABORAL POR MUNICIPIOS



# AUTOCONTENCION LABORAL (PROCEDENCIA DE LOS TRABAJADORES OCUPADOS EN CADA COMARCA)



En la comarca del Gran Bilbao trabajan 370.295 individuos (el 73% de la población ocupada en Bizkaia), residiendo en municipios del Gran Bilbao 344691, el 93% (autocontención 183246, residen en otros municipios de la comarca 161445), en Plentzia - Mungia el 3% (11.196) y en resto de Bizkaia el 4% (14.409). Autocontención a nivel municipal (48%)

En el Duranguesado trabaja el 9% (44.047), residiendo en municipios de la comarca el 32% (14287), en el Gran Bilbao el 17% (7.645) y en otras comarcas el 4% (2.523). Autocontención a nivel municipal (45%).

Junto a lo anterior destaca que el 37% de los puestos de trabajo en las comarcas de Plentzia – Mungia y Arratia– Nervión están ocupados por residentes en el Gran Bilbao. Esta situación es opuesta a la que se registra en Gernika –Bermeo y Markina– Ondarroa, el 7% y 4% respectivamente.

LOCALIZACION CENTRO DE TRABAJO	COMARCA DE RESIDENCIA							
	Total	AUTOCONTENCION EN LA COMARCA	GRAN BILBAO	DURANGUESADO	ENCARTACIONES	GERNIKA-BERMEO	MARKINA-ONDARROA	PLENTZIA-MUN
GRAN BILBAO	370295	183246	161445	3916	4015	2994	740	11196
DURANGUESADO	44047	19592	7645	14287	107	845	602	325
ENCARTACIONES	8895	5831	1517	27	1433	21	6	45
GERNIKA-BERMEO	16243	10636	1084	306	15	3644	256	279
MARKINA-ONDARROA	10657	6166	401	304	6	242	3495	25
PLENTZIA-MUNGIA	17209	7302	6453	81	30	477	23	2771
ARRATIA-NERVION	8685	3677	3196	654	42	86	10	72

# AUTOCONTENCION LABORAL (PROCEDENCIA DE LOS TRABAJADORES OCUPADOS EN CADA COMARCA)



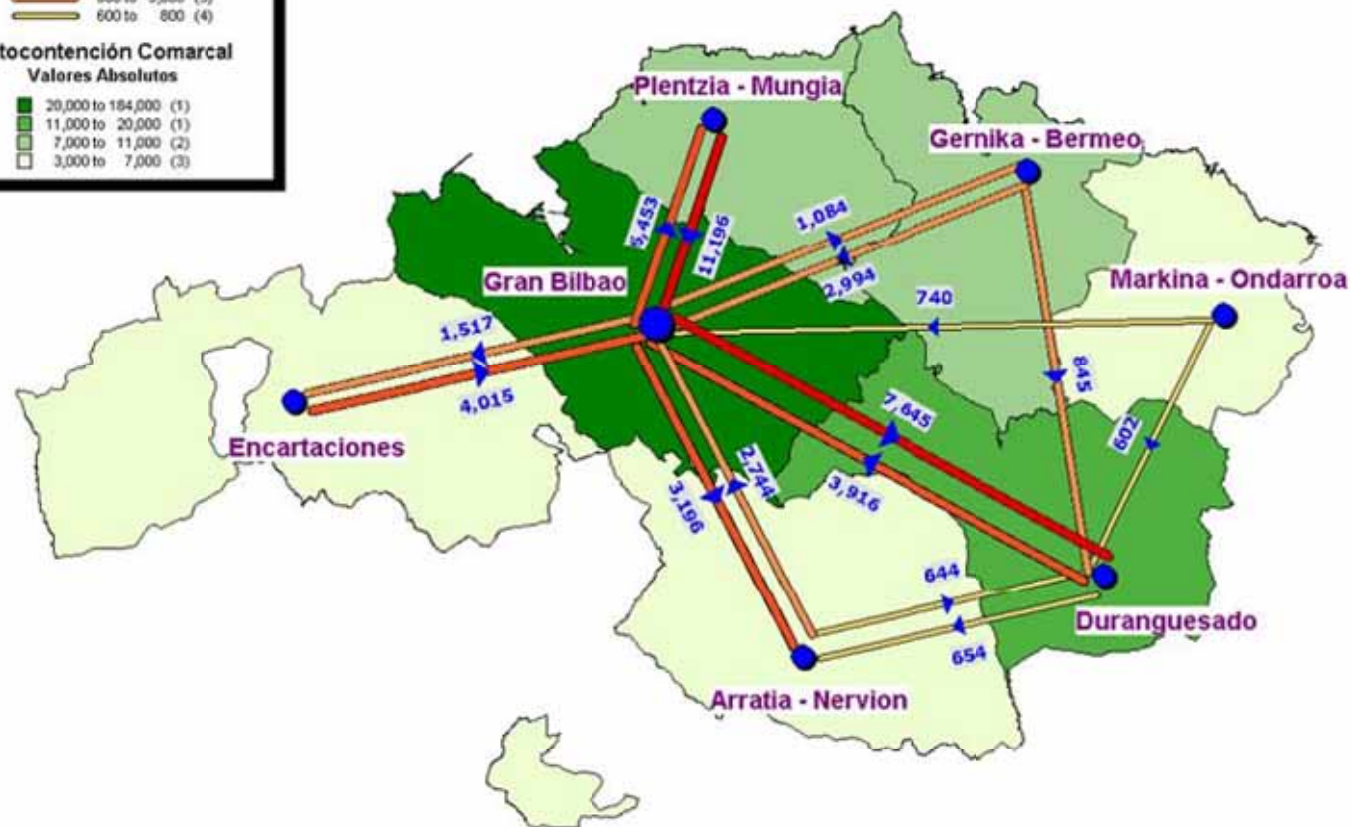
## Relaciones mas importantes (> 500)

- 6,500 to 11,200 (2)
- 3,000 to 6,500 (4)
- 800 to 3,000 (5)
- 600 to 800 (4)

## Autocontención Comarcal

### Valores Absolutos

- 20,000 to 184,000 (1)
- 11,000 to 20,000 (1)
- 7,000 to 11,000 (2)
- 3,000 to 7,000 (3)



# AUTOCONTENCION LABORAL

(LOCALIZACION DE LOS PUESTOS DE TRABAJO EN EL GRAN BILBAO)



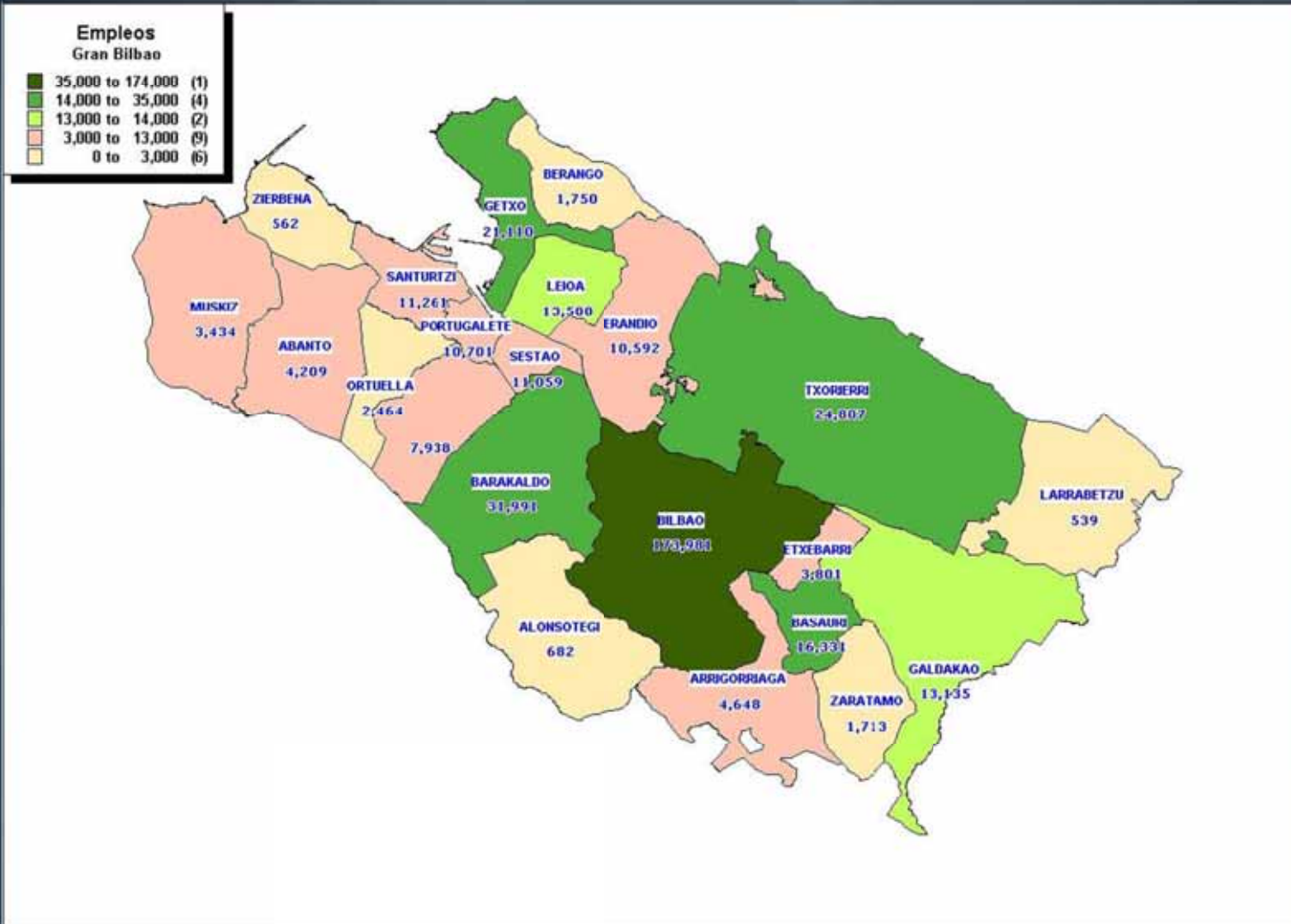
El número de puestos de trabajo en el Gran Bilbao asciende a 370.295, estando ubicados el 47% (173.891) en Bilbao, el 9% (31.991) en Barakaldo, el 7% (24.807) en el Txorierri y el 6% (21.110) en Getxo. Otros municipios se reparten el 31% restante.

ZONA	NUMERO PUESTOS DE TRABAJO	%
BILBAO	173981	47%
BARAKALDO	31991	9%
TXORIERRI	24807	7%
GETXO	21110	6%
BASAURI	16331	4%
LEIOA	13588	4%
GALDAKAO	13135	4%
SANTURTZI	11261	3%
SESTAO	11059	3%
PORTUGALETE	10701	3%
ERANDIO	10592	3%
TRAPAGA	7938	2%
RESTO GRAN BILBAO	23801	6%
TOTAL	370295	100%



# AUTOCONTENCION LABORAL

(LOCALIZACION DE LOS PUESTOS DE TRABAJO EN EL GRAN BILBAO)



# AUTOCONTENCION LABORAL

(PROCEDENCIA DE LOS TRABAJADORES EN LOS CENTROS UBICADOS EN EL GRAN BILBAO)



Excluyendo la autocontención en cada municipio, el número de trabajadores que se desplaza a estos municipios asciende a 184.252. El origen de los mismos respecto a las principales zonas de destino es el siguiente:

- Bilbao: En este municipio trabajan 67.087 individuos no residentes. El 17% residen en Getxo, el 14% en Barakaldo, el 8% en la comarca Plentzia – Mungia, el 7% en Basauri, el 6% en Portugalete y el 6% en Santurtzi.

Txorierrri: En esta zona trabajan 20.550 individuos no residentes. El 35% residen en Bilbao, el 20% residen en la margen izquierda (Bakaldo, Sestao, Trapaga, Portugalete y Santurtzi) y el 19% entre Erandio, Leioa y Getxo.

Barakaldo: En este municipio trabajan 15.480 individuos no residentes. El 34% residen en Bilbao, el 28% en Sestao, Trapaga, Portugalete y Santurtzi, el 18% en Erandio, Leioa y Getxo

Getxo: En este municipio trabajan 10.539 individuos no residentes. El 23% residen en Bilbao, el 29% en Barakaldo, Sestao, Trapaga, Portugalete y Santurtzi, el 14% en Leioa y el 13% en la comarca Plentzia – Mungia..

# AUTOCONTENCION LABORAL

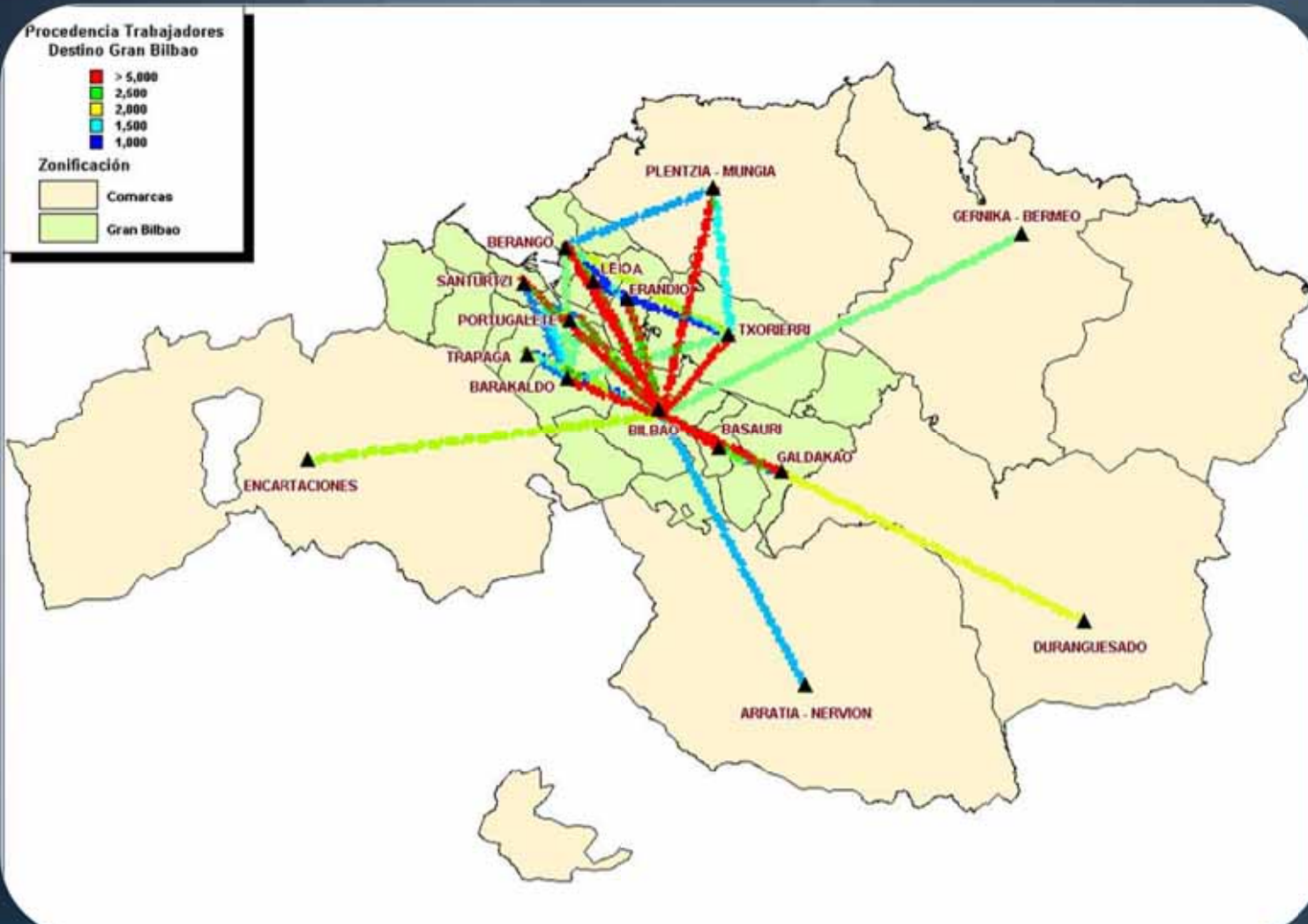
(PROCEDENCIA DE LOS TRABAJADORES EN LOS CENTROS UBICADOS EN EL GRAN BILBAO)



LOCALIZACION PUESTO TRABAJO	ZONA DE RESIDENCIA																			
	TOTAL	BILBAO	BARAKALDO	SESTAO	TRAPAGA	PORTUGALETE	SANTURTZI	GETXO	LEIOA	ERANDIO	GALDAKAO	BASAURI	TXORIERRI	RESTO GRAN BILBAO	DURANGUESADO	ENCARTACIONES	GERNIKA-BERMEO	MARKINA-ONDARRI	PLENTZIA-MUNGIA	ARRATIA-NERVION
BILBAO	67087		9291	2598	1131	4195	4158	11258	3529	2685	2985	4757	1797	5917	1942	2155	1745	492	5087	1365
BARAKALDO	15480	5308		983	586	1491	1258	1751	653	317	222	396	138	1066	143	414	107	17	537	93
SESTAO	7019	1066	1687		271	1237	871	444	209	160	50	92	29	591	11	92	19	7	168	15
TRAPAGA	6143	1057	1235	486		922	522	407	174	103	67	110	33	716	39	108	11	1	135	17
PORTUGALETE	4645	694	626	478	198		1107	516	141	69	29	69	30	447	29	48	23	3	125	13
SANTURTZI	4569	903	551	337	128	1084		432	156	88	39	77	34	422	41	79	41	11	128	18
GETXO	10539	2424	853	391	146	982	705		1445	705	101	151	164	872	74	50	87	6	1330	53
LEIOA	9718	2365	829	297	109	660	462	2265		647	127	190	169	494	120	79	142	21	701	41
ERANDIO	7599	2306	796	255	84	414	351	1090	639		110	151	238	394	57	124	53	9	501	27
GALDAKAO	7564	2629	469	105	49	192	140	386	157	80		1154	125	694	595	88	189	18	218	276
BASAURI	8508	3323	603	166	51	263	236	366	146	154	1217		73	990	243	105	79	15	222	256
TXORIERRI	20550	7226	1722	504	213	947	745	2131	1070	816	566	712		1075	440	288	364	50	1527	154
RESTO GRAN BILBAO	14831	3965	1539	517	405	1110	1187	1082	451	299	805	1604	145		181	385	135	89	516	416
<b>TOTAL</b>	<b>184252</b>	<b>33266</b>	<b>20201</b>	<b>7117</b>	<b>3371</b>	<b>13497</b>	<b>11742</b>	<b>22128</b>	<b>8770</b>	<b>6123</b>	<b>6318</b>	<b>9463</b>	<b>2975</b>	<b>13678</b>	<b>3915</b>	<b>4015</b>	<b>2995</b>	<b>739</b>	<b>11195</b>	<b>2744</b>

# AUTOCONTENCION LABORAL

(PROCEDENCIA DE LOS TRABAJADORES EN LOS CENTROS UBICADOS EN EL GRAN BILBAO)



# AUTOCONTENCION LABORAL

(LOCALIZACION DEL PUESTO DE TRABAJO DE LOS RESIDENTES EN BILBAO)



LOCALIZACION CENTRO DE TRABAJO	Nº TRABAJADORES RESIDENTES BILBAO	% s/total	% s/ DESTINO EXTERNO
BILBAO	106893	69%	
BARAKALDO	5308	3%	13%
SESTAO	1066	1%	3%
TRAPAGA	1057	1%	3%
PORTUGALETE	694	0%	2%
SANTURTZI	903	1%	2%
GETXO	2424	2%	6%
LEIOA	2365	2%	6%
ERANDIO	2306	1%	6%
GALDAKAO	2629	2%	6%
BASAURI	3323	2%	8%
TXORIERRI	7226	5%	18%
RESTO GRAN BILBAO	3965	3%	10%
DURANGUESADO	2797	2%	7%
ENCARTACIONES	628	0%	2%
GERNIKA-BERMEO	518	0%	1%
MARKINA-ONDARROA	176	0%	0%
PLENTZIA-MUNGIA	1985	1%	5%

La población ocupada residente en Bilbao asciende a 155.212 individuos, trabajando fuera de Bilbao el 31% (40.505).

En relación a estos últimos el 82% se desplaza a otros municipios del gran Bilbao. El 22% a municipios de la margen izquierda, el 18% al Txorierri, a la margen derecha (Erandio, Leioa y Getxo el 18%, a Basauri y Galdakao el 15%.

En relación a otras comarcas destacan como punto de destino: el Duranguesado (7%) y Plentzia – Mungia (5%).

# AUTOCONTENCION LABORAL

(LOCALIZACION DEL PUESTO DE TRABAJO DE LOS RESIDENTES EN BILBAO)



## Localización puesto de trabajo Residentes Bilbao



## Zonificación

